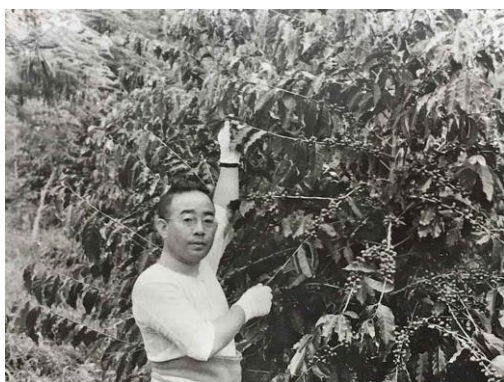


- 台湾の産地指定コーヒーを全国発売 -

ピントン 『台湾産珈琲 屏東県』を2020年10月1日(木)より、 全国の直営ショップおよび公式 EC サイトにて数量限定発売

本年創業100周年を迎えたキーコーヒー株式会社(本社:東京都港区、社長:柴田 裕)は、台湾南部、屏東(ピントン)県産のコーヒー『台湾産珈琲 屏東県』を、2020年10月1日(木)より全国の直営ショップおよび公式 EC サイト「KEY COFFEE 通販倶楽部」にて数量限定発売します。



創業者の柴田文次



台湾 屏東県地図



『台湾産珈琲 屏東県』イメージ

■キーコーヒーと台湾の歴史

1930年代、創業者の柴田文次は、台湾においてコーヒー栽培事業を進めました。農園の開拓は困難を極めました。最終的に当地で収穫されたコーヒーは、米国の著名な鑑定家に高い評価を受け、日本にも出荷されるまでに至ります。第二次世界大戦の激化によって農園の維持は困難になり、終戦とともに全てを手放すこととなりましたが、現地ではその後もコーヒー栽培が受け継がれていきます。そして、2019年の「百年珈琲樹」の整備、保存活動^{※注}が契機となり、創業100周年に台湾のコーヒーを日本で味わっていただけるよう、本商品の発売に至りました。

■台湾産(屏東県)のコーヒー

台湾のコーヒーは生産地が限られ、生産量が極めて少ないことから「幻のコーヒー」と呼ばれています。屏東県は台湾最南端の県で、海と山に挟まれた豊かな自然が広がり、年間を通じて温暖な気候が特徴のエリアです。ここで育ったコーヒーは芳醇な香りとフルーティーな甘みを有し、爽やかな若草のような後味が楽しめます。

■商品概要

商 品 名	台湾産珈琲 屏東県 (豆) 3,240円(税込)/100g
販 売 期 間	2020年10月1日(木) ~ 完売次第終了
特 徴	芳醇な香りとフルーティーな甘みを有し、爽やかな若草のような後味
販 売 店 舗	<ul style="list-style-type: none"> ・全国のキーコーヒー直営ショップ https://www.keycoffee.co.jp/store/direct (一部店舗※、『KEY'S CAFÉ-CLASSE-』、『CRAFT SHARE-ROASTERY 錠前屋珈琲』は除く) ・KEY COFFEE 通販倶楽部 https://www.key-eshop.com/products/detail5176.html

※西友 厚別店、東光ストア真駒内店、MEGA ドン・キホーテ桐生店、ペリエ稲毛店、パレマルシェ神宮店、サンリブ五日市店、サンリブ古賀店、サンリブもりつね店、KEY COFFEE Club since 1920 ペリエ千葉店、KEY COFFEE Club since 1920 調布 PARCO 店、KEY COFFEE Club since 1920 川崎アゼリア店、KEY COFFEE Club since 1920 サクラマチクマモト店

※注 百年珈琲樹の保存、整備活動

2016年、現社長の柴田が台湾南東部台東県の農園跡地を視察した際、1930年代に栽培されていた1本のコーヒーの樹が「百年珈琲樹」と名づけられ、奇跡的に残されていることがわかりました。当社は地元行政とも連携し、そのコーヒーの樹およびその周辺を、台湾のコーヒー文化の原点となった地として未来に受け継いでいくために、整備、保存していくこととしました。2019年、同地にて記念式典が開催され、日本からは社長の柴田が出席しました。地元住民をはじめ、台東県長や地元議員、マスコミが集まり現地でも注目を集めたこの式典は、100年の歴史を今に伝え、次世代に継承すべく、互いの絆を確かめ合う機会となり、以降当社は日台のコーヒー文化の発信を進めています。



百年珈琲樹



記念式典の様

キーコーヒーは、次の100年もコーヒーに関する全てに情熱を注ぎ、おいしいコーヒーに出合う感動を絶えず提供していくことに取り組んでまいります。

— 本件に関するお問い合わせ先 —

キーコーヒー株式会社 広報チーム

担当 磯田

TEL 03-5400-3069 / Email key1@keycoffee.co.jp